

POE-SW503GDF

迷你太阳能PoE交换机



突出特性

核心功能

- DC 9-57V 宽电压输入，内置升压电路，兼容 DC 12V/24V 太阳能电池系统
- 1 个 IEEE802.3af/at PoE+ 端口（最高 30W）和 1 个无源 24V PoE 端口，灵活供电
- SFP 端口支持千兆连接；可通过 SFP-GE-RJ45 模块转换为 RJ45 接口
- 全千兆交换，所有端口支持 10/100/1000 Mbps 自动协商

工业级设计

- 坚固的全金属外壳，支持 DIN 导轨安装
- 紧凑尺寸：83×63×25.8 mm (3.27×2.48×1.02 in)
- 宽温工作范围，适用于严苛环境

应用与优势

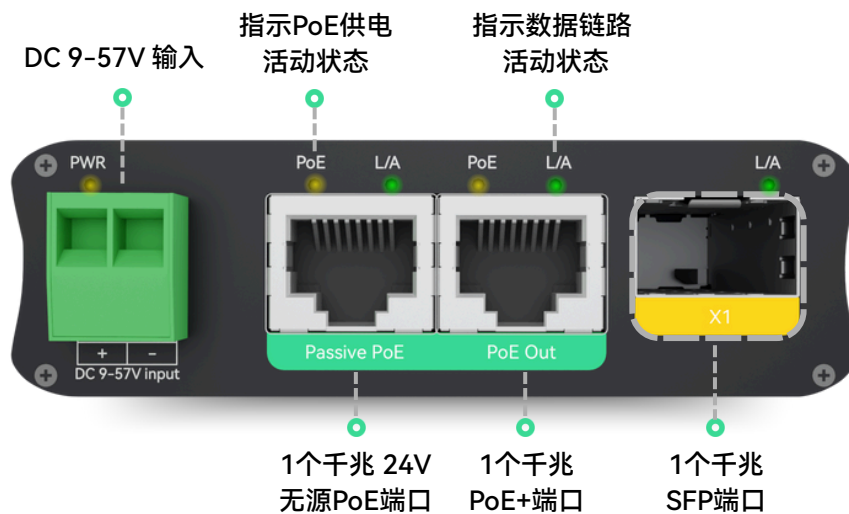
- 专为太阳能供电监控系统、房车网络、农场安防和远程监控应用设计
- 可为无线网桥、IP 摄像机和其他 PoE 或无源 PoE 设备供电，无需额外供电
- 非常适合空间受限的安装场景，如太阳能控制箱和户外防护箱

技术规格

| 机械参数 | |
|------------|--|
| 外壳材质 | 铝合金 |
| 尺寸 (宽×深×高) | 83 × 63 × 25.8mm (3.27" × 2.48" × 1.02") |
| 重量 | 0.13kg (0.287lb) |
| 安装 | DIN导轨 |
| 接口 | |
| 网络 | 2 个 10/100/1000Mbps RJ45 PoE 端口 1 个 1000Mbps SFP 端口 |
| 直流电源输入 | DC 9~57V |
| 以太网 | |
| PoE 输出端口 | 端口1: PoE+, IEEE 802.3af/at, 默认 Mode A (引脚1/2[+], 3/6[-]), 最大30W; 可选 Mode B (引脚4/5[+], 7/8[-]), 最大30W 端口2: 无源PoE (Passive), 24V, (引脚4/5[+], 7/8[-]) |
| 功耗 | 空闲: < 3.5W |
| MAC 地址表 | 2K |
| 数据包长度 | 16KB |
| 交换容量 | 6Gbps |
| LED指示灯 | |
| PWR | 电源状态 |
| PoE | PoE供电活动状态 |
| L/A | 数据链路活动状态 |
| 工作环境 | |
| 工作温度 | -40°C ~ 75°C (-40°F ~ 167°F) |
| 存储温度 | -40°C ~ 85°C (-40°F ~ 185°F) |
| 相对湿度 | 0% ~ 95% 无凝结 |
| 浪涌保护 | ±1.5kV |

接口

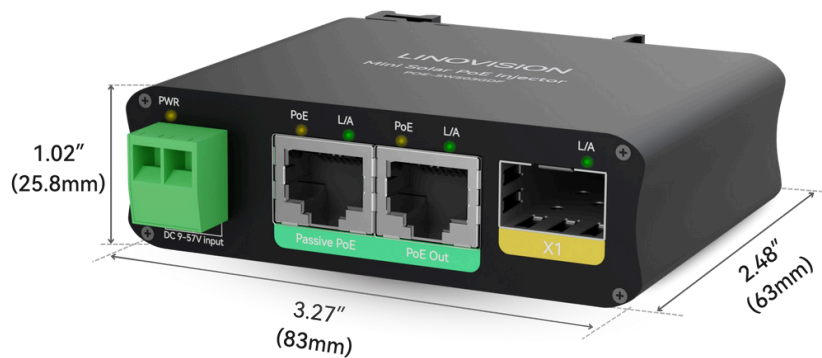
前面板



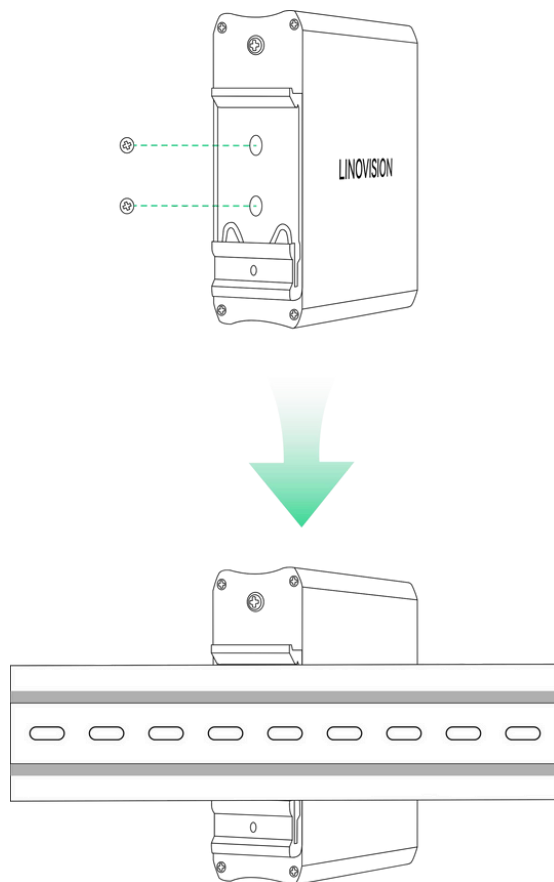
后面板



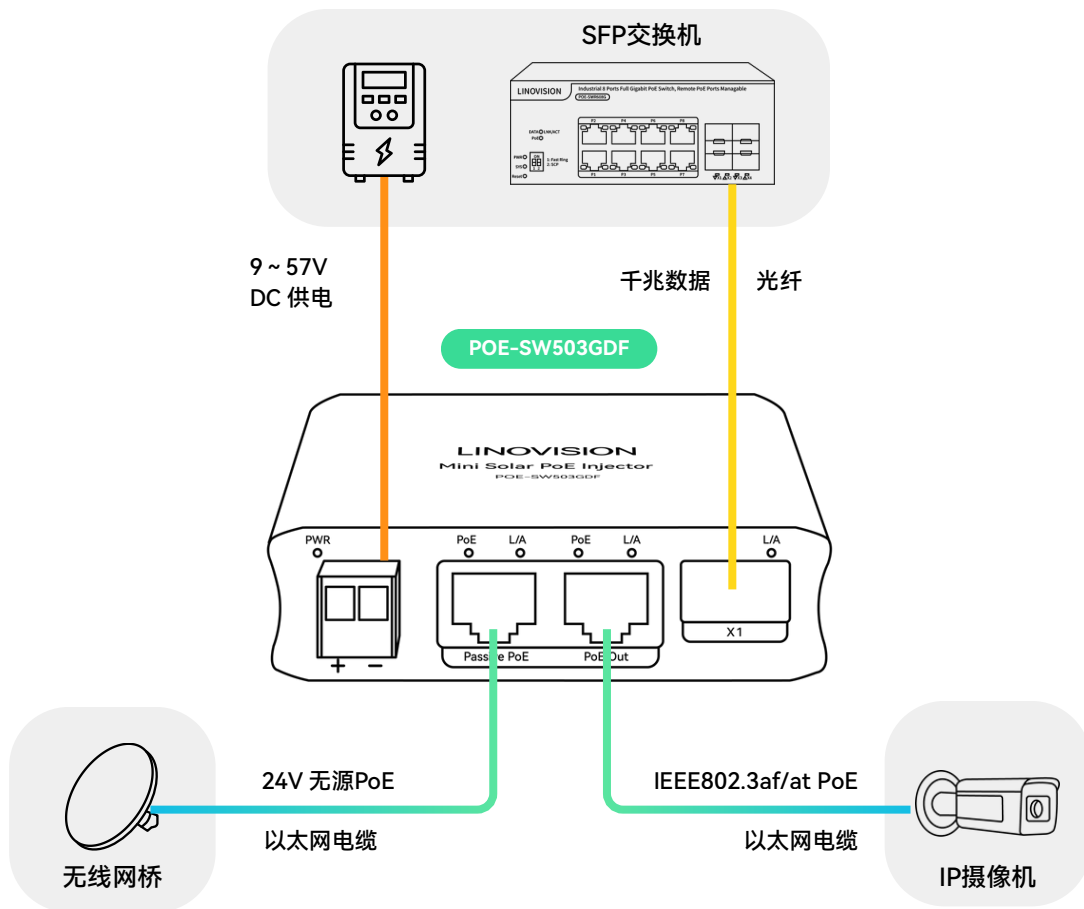
尺寸



安装



连接示意图



包装清单



POE-SW503GDF



DIN导轨安装配件



快速指南

*免责声明：产品设计与规格参数如有变更，恕不另行通知。