

## POE-SW305WP

室外型级联式 PoE 交换机



### 突出特性

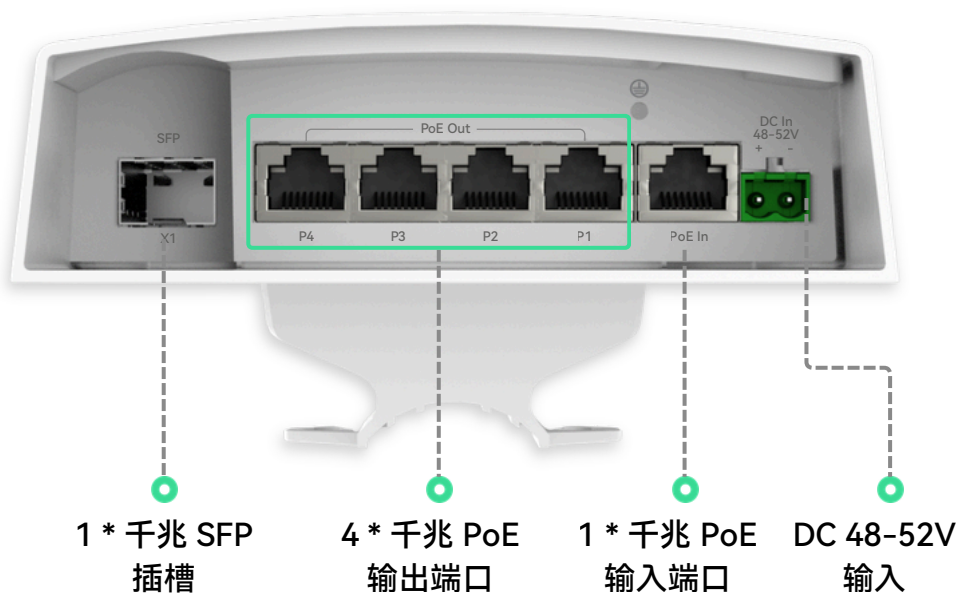
- 一体化室外防护外壳—— 一体式注塑外壳采用高强度 ABS 高分子合金材质，具备 IP55 防水防尘等级，可适应各类恶劣室外环境。
- 透传式 PoE 交换机—— 可由 PoE 交换机或 PoE 供电器供电，并将 PoE 电力传输至其他 PoE 设备，无需交流市电供电。
- 5 口全千兆端口—— 配备 5 个 10/100/1000Mbps 自适应 RJ45 网口，1 个千兆 SFP 光口。
- 超强兼容性—— 符合 IEEE 802.3af/at/bt PoE 供电标准；1 号端口支持 IEEE 802.3bt 标准 PoE 受电输入，2-5 号端口支持 IEEE 802.3af/at 标准 PoE 供电输出。
- 室外 PoE & 数据远距离延长—— 可将 PoE 供电与千兆以太网信号延长 100 米（330 英尺）。
- 87W 总 PoE 供电功率—— 单端口最大输出 30W（IEEE802.3af/at），整机 PoE 总功率 87W。
- 工业级设计—— 支持抱杆安装与壁挂安装（含配套支架）；宽温工作，工作温度：-20°C ~ 60°C（-4°F ~ 140°F）。

## 技术规格表

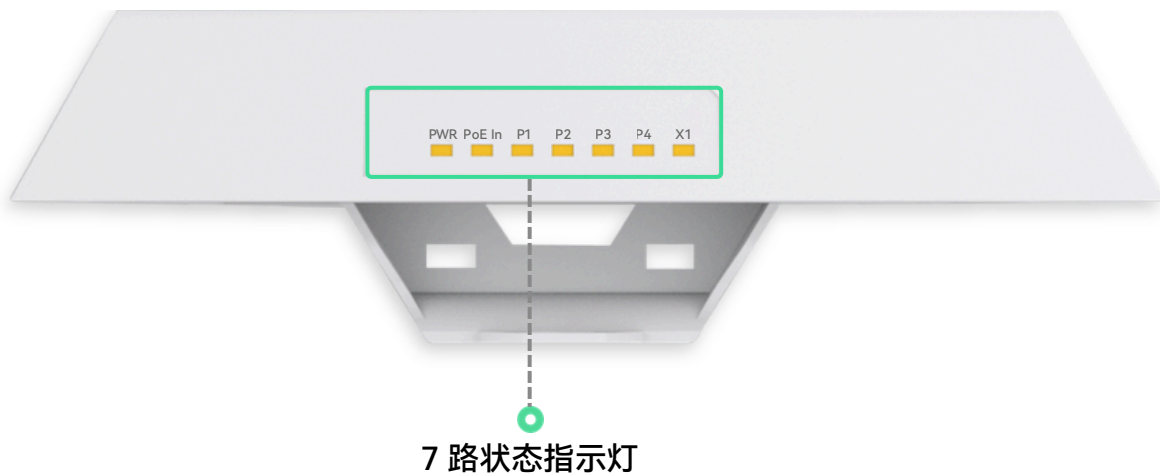
硬件参数	
尺寸 (W*H*D)	135 × 45 × 228 mm (5.31 × 1.77 × 8.98 in)
重量	0.4 kg (0.88 lb)
安装方式	壁挂式/抱杆式
防护等级	IP55
接口规格	
PoE 供电端口	4 × 10/100/1000Mbps RJ45 (48V PoE 输出, PSE, IEEE 802.3af/at)
上行端口	1 × 10/100/1000Mbps RJ45 (52V PoE 输入, PD, IEEE 802.3bt)
SFP 光口	1 × 1000Mbps SFP 上行接口
性能参数	
交换容量	20Gbps
包转发率	11.9Mpps
MAC 地址表	4K
端口特性	支持速率自动协商
转发模式	所有端口线速转发
电源参数	
输入电源	DC 48V 1.6A 或 PoE 52V 1.5A
PoE受电端口	端口 1: IEEE 802.3bt (PD 受电端)
PoE供电输出	端口2-5: IEEE 802.3af/at PoE 输出, 单端口最大 25W
PoE总供电功率	87W (DC 输入) / 60W (PoE 输入)
待机功率	4W
标准与协议	
通用标准	IEEE 802.3, IEEE 802.3u, IEEE 802.3ab, IEEE 802.3x
PoE供电标准	IEEE 802.3af, IEEE 802.3at, IEEE 802.3bt
环境参数	
工作温度	-20°C ~ 60°C (-4°F ~ 140°F)
存储温度	-50°C ~ 80°C (-58°F ~ 176°F)
工作湿度	≤10% ~ 90% (无冷凝)
存储湿度	≤5% ~ 90% (无冷凝)

## 接口

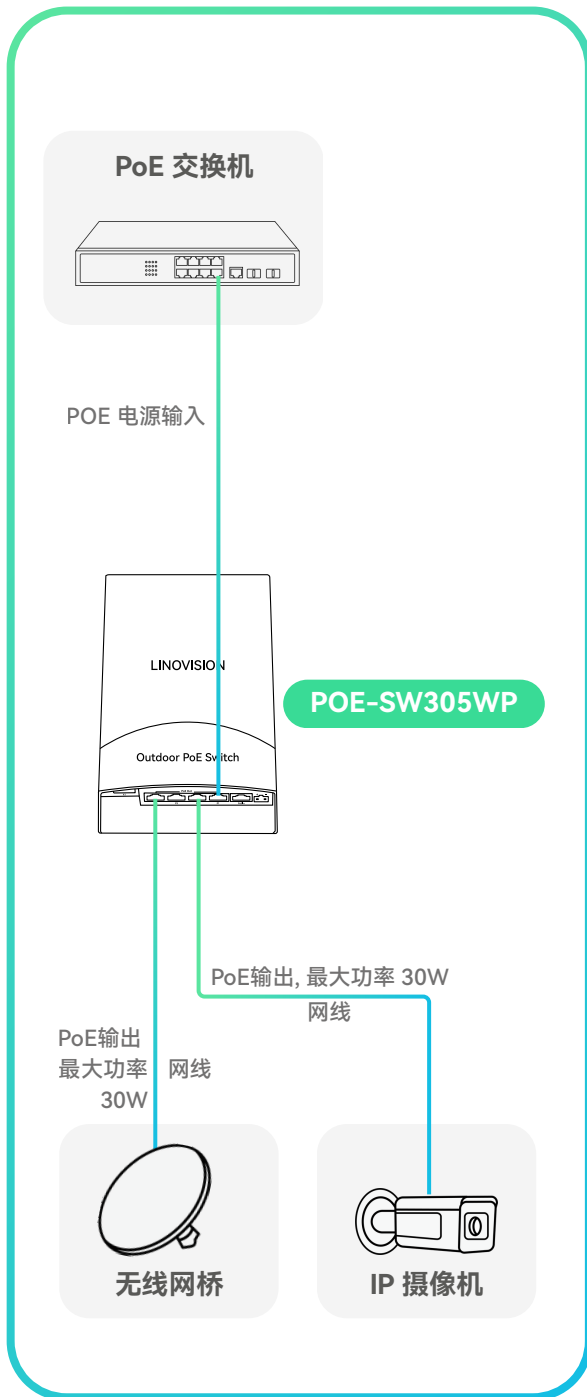
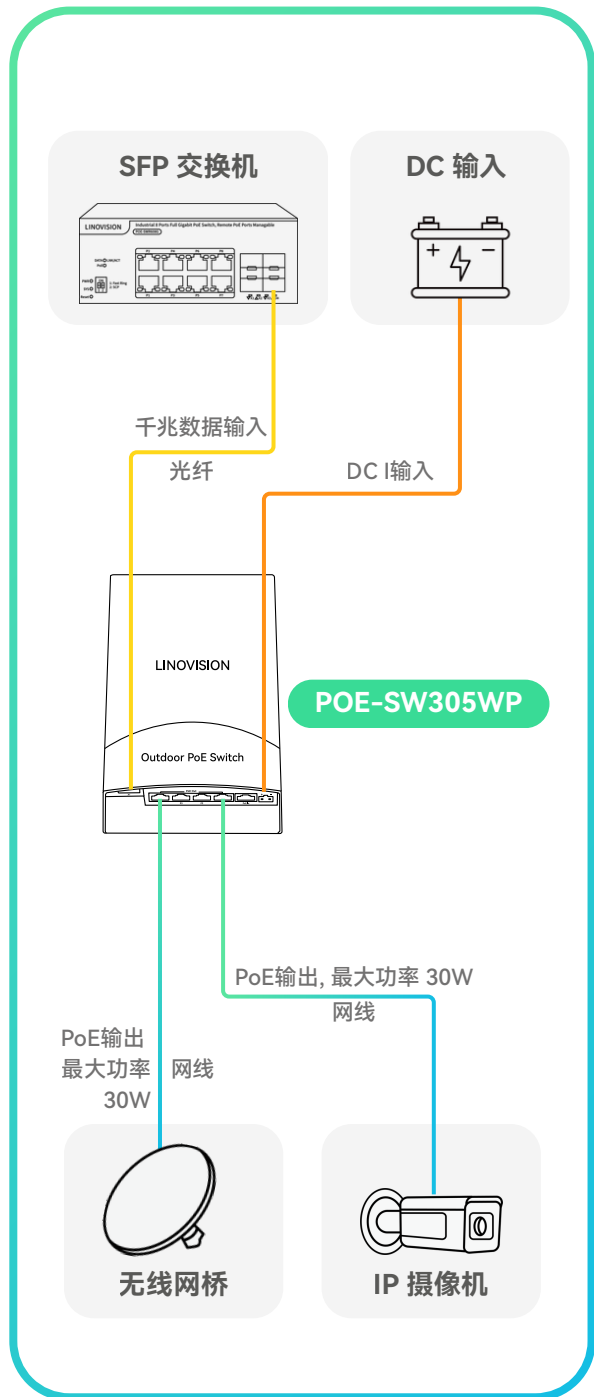
### 前视图



### 左视图



## 连接示意图

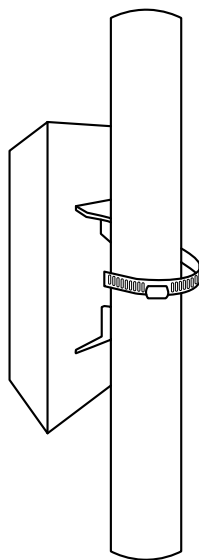
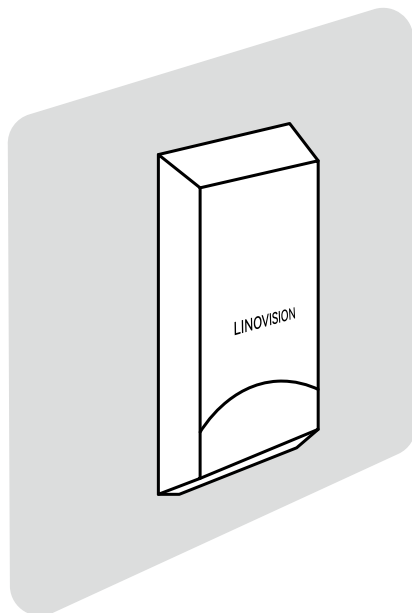


LINOVISION

尺寸

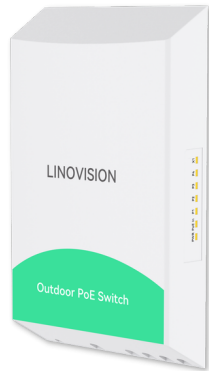


重量:0.4 kg (0.88 lb)



DIN 导轨安装 & 壁挂式安装

## 包装



POE-SW305WP



接线端子



金属抱箍



壁挂安装螺丝配件



快速导览

\*免责声明：技术规格如有变更，恕不另行通知。