

IOT-S306S

带 PoE 供电与 RS485 接口的工业级户外无线网桥



突出特性

- 三合一户外无线网桥/PoE交换机/电压升压器
- 4个10/100Mbps以太网端口，其中1个端口支持IEEE 802.3af PoE输出（ETH2端口）
- 支持DC 12-52V或IEEE 802.3af/at PoE输入供电（ETH1端口）
- 无线传输速率最高可达300 Mbps
- 5.8 GHz网桥传输距离最远3公里（视距条件下）
- 提供RS485端口，可连接传感器或控制器
- 支持接入Linovision RemoteMonit云平台，实现设备监控与远程管理
- 专业户外防护设计，IP55级防尘防水，支持壁挂安装或杆式安装

技术规格表

硬件参数		
运行内存	DDR2, 64 MB	
闪存	8MB	
网络及设备接口		
以太网端口	3 个 10/100Mbps 自适应 RJ45 网口 (1 个端口支持 IEEE 802.3af 标准 PoE 供电输出; 1 个端口支持 IEEE 802.3af/at 标准 PoE 受电输入)	
上行端口	1 个 10/100Mbps 上行以太网口	
调试控制台端口	1 个调试串口	
RS485 接口	1 路 RS485 接口	
直流电源接口	1 路直流输入 (直流 12-52V, 2A 输入; 内部升压至直流 48V, 实现 ETH2 端口 IEEE 802.3af 标准 PoE 供电输出; 最大输出功率 15W)	
无线传输速率		
802.11a	54, 48, 36, 24, 18, 12, 9, 6 Mbps	
802.11n HT20	7.2, 14.4, 21.7, 28.9, 43.3, 57.8, 65, 72.2, 86.7, 115.6, 130, 144.4 Mbps	
802.11n HT40	15, 30, 45, 60, 90, 120, 135, 150, 180, 240, 270, 300 Mbps	
无线技术		
传输方式	直接序列扩频 (DSSS)	
调制方式	OFDM / BPSK / QPSK / CCK / DQPSK / DBPSK	
标准与协议支持		
无线标准	IEEE 802.11n, IEEE 802.11a	
以太网标准	IEEE 802.3, IEEE 802.3u, IEEE 802.3x	
PoE 供电标准	IEEE 802.3af, IEEE 802.3at	
网络协议	CSMA/CA, TCP/IP, IPX/SPX, NetBEUI, DHCP, NDIS3, NDIS4, NDIS5	
射频特性		
工作频率范围	4900-6100 MHz	
射频发射功率 (@25°C, ±2dB)		
802.11a	6-24 Mbps	27 ±2 dBm
	36-48 Mbps	26 ±2 dBm
	54 Mbps	25 ±2 dBm
802.11n HT20	MCS 0-3	27 ±2 dBm
	MCS 4	26 ±2 dBm
	MCS 5	25.5 ±2 dBm
	MCS 6	25 ±2 dBm
	MCS 7	24.5 ±2 dBm

802.11n HT40	MCS 0-3	26 ±2 dBm
	MCS 4	25.5 ±2 dBm
	MCS 5	25 ±2 dBm
	MCS 6	24.5 ±2 dBm
	MCS 7	24 ±2 dBm
接收灵敏度		
802.11a	6Mbps ≤ -89; 54Mbps ≤ -73	
802.11n	HT20	MCS 0 ≤ -86; MCS 7 ≤ -68
	HT40	MCS 0 ≤ -83; MCS 7 ≤ -65
天线		
工作频率范围	4900-6100 MHz	
极化方式	垂直极化 / 水平极化	
增益	16 dBi	
交换与转发性能		
交换容量	1 Gbps	
包转发率	12.96 Mpps	
转发模式	所有端口全线速转发	
MAC 地址表	4K	
端口自动协商	支持	
供电系统		
电源输入	DC 12-48 V / PoE 48 V	
升压转换器输入	DC 12-36 V, 2 A	
PoE 最大输出功率	15 W	
功耗	≤ 6 W	
管理与安全		
管理方式	基于网页管理、SNMP 管理信息库、远程登录、串口管理	
MAC 地址控制	不支持	
加密方式	WEP (64/128 位)、WPA、WPA2、802.1X	
串口服务器 (RS485)		
接口	RS485 端子	
以太网防护	RJ45 接口, 2 千伏浪涌保护	
串口信号	RXD, TXD, GND	
波特率	300-115200 bps	
校验位	无校验、奇校验、偶校验、标记校验、空校验	
数据位	5-9 bits	
流控	无	

软件与配置

支持协议	以太网、IP、TCP、UDP、HTTP、ARP、ICMP、DHCP、DNS
放置方式	ZLVirCOM 虚拟串口工具、网页浏览器、设备管理函数库
通信方式	TCP/IP 直连通信、虚拟串口模式

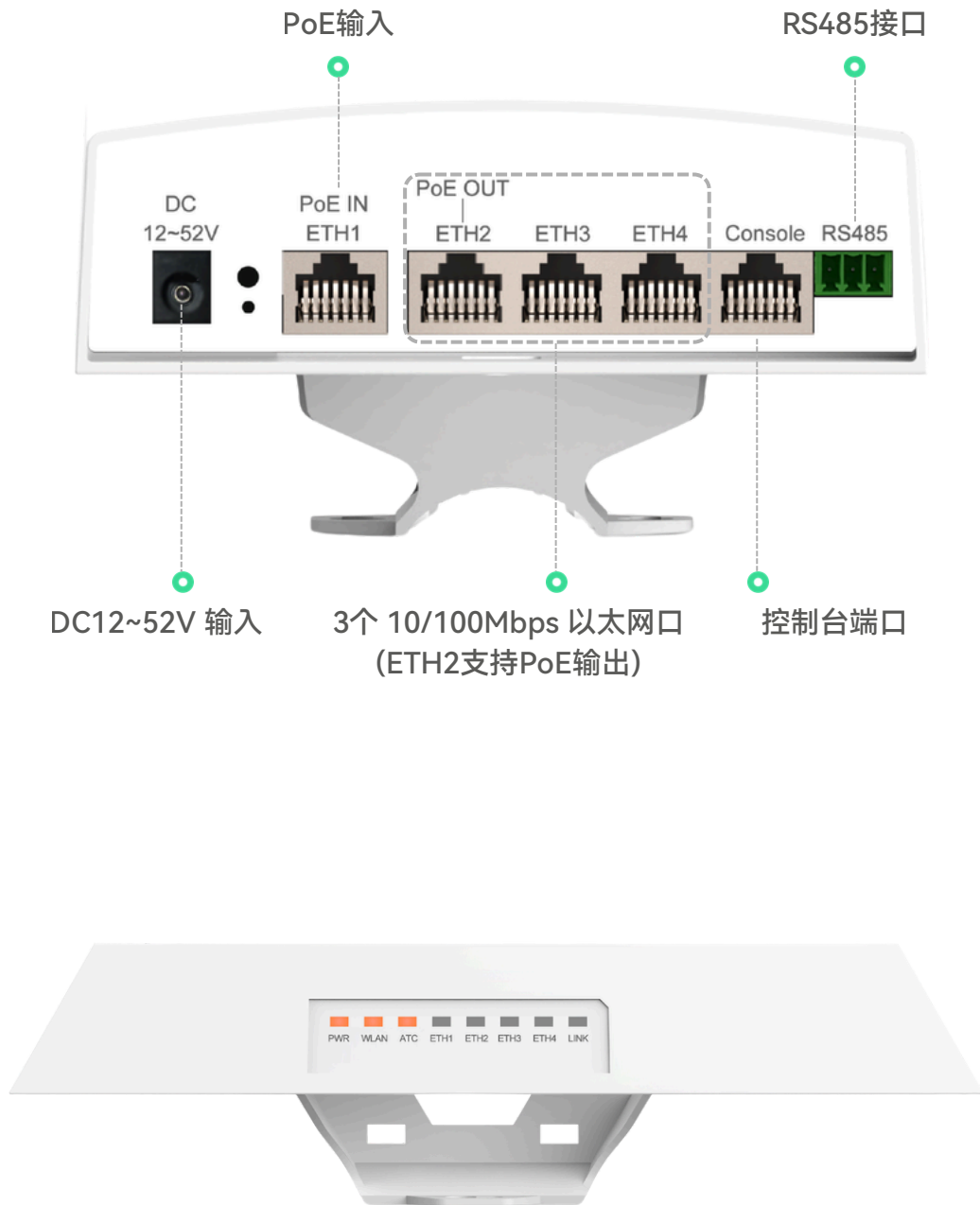
工作模式

工作温度	-30 ~ +65 °C
存储温度	-50 ~ +80 °C
湿度 (无冷凝)	≤95% (无冷凝)

产品规格

外形尺寸 (长 × 宽 × 高)	228 × 135 × 45 mm (8.98 × 5.31 × 1.77 in)
重量	0.4 kg (0.88 lb)

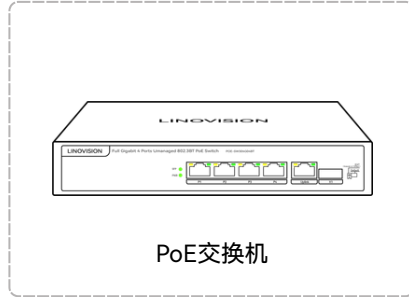
接口



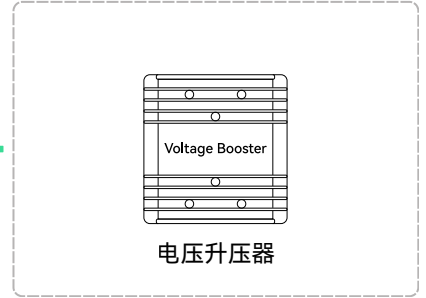
三合一设计



+

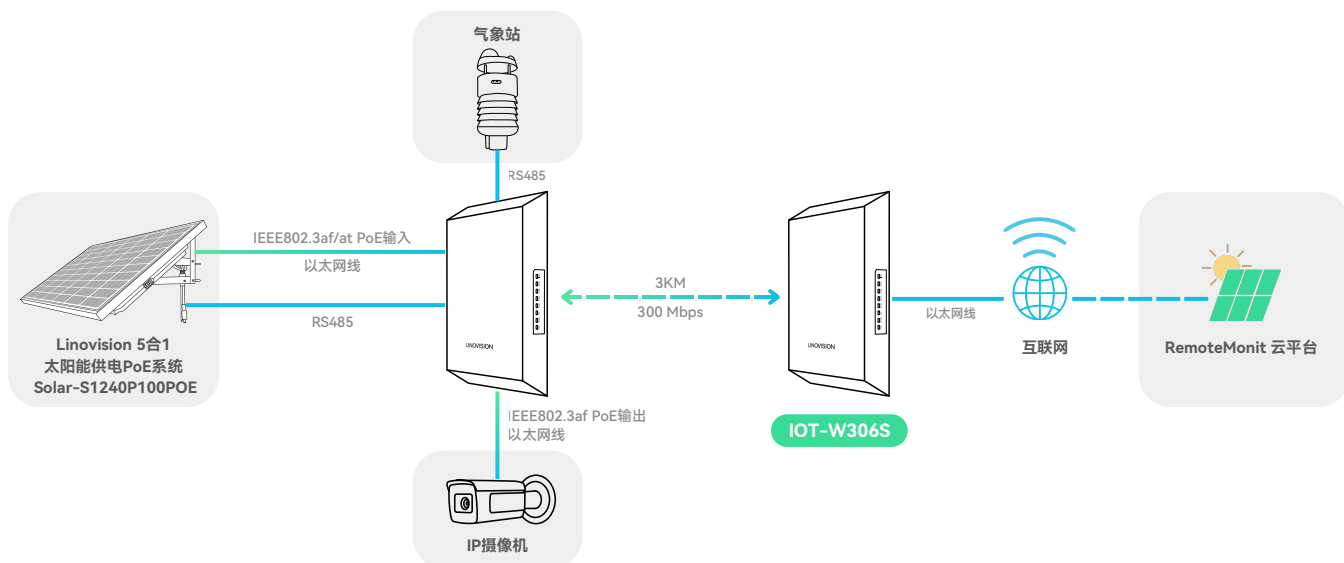


+



IOT-W306S

连接示意图



包装



IOT-W306S



电源适配器

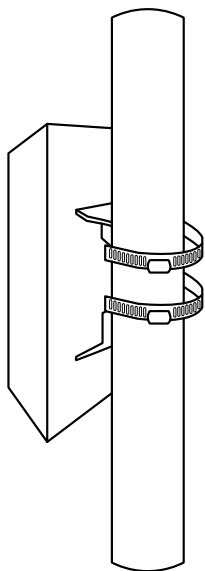
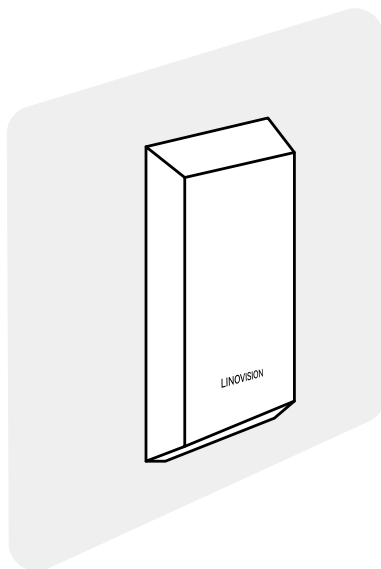


抱箍



快速指南

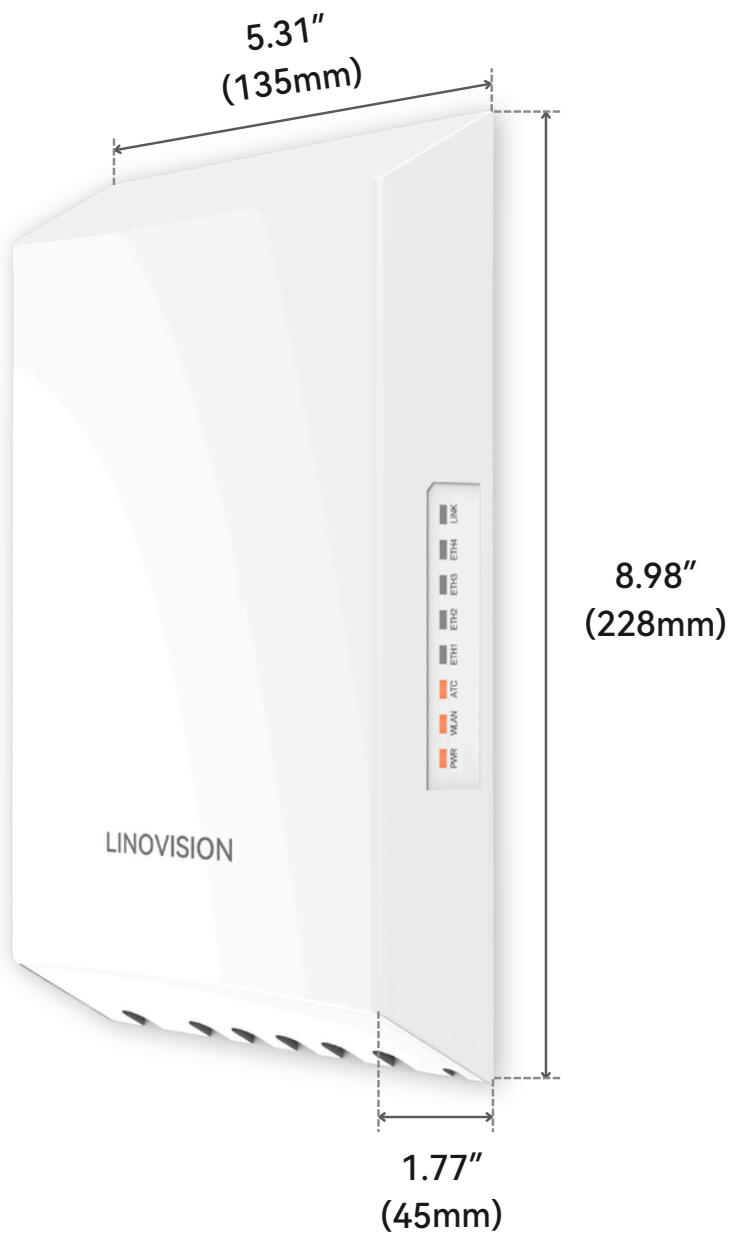
安装



壁挂安装 & 杆式安装

LINOVISION

尺寸



重量: 400g (0.882lb)

*免责声明: 产品设计与规格参数如有变更, 恕不另行通知。